



CARTILHA

Educação e Tecnologia na Reforma Tributária

Como a Reforma Tributária
impacta a Educação e a
Tecnologia?

Bem-vindos à Mapah Conecta

Desvendando a Reforma Tributária para o Seu Negócio

É com grande satisfação que o grupo Mapah, por meio da iniciativa Mapah Conecta, o recebe nesta cartilha. Em um cenário de constantes transformações, nosso compromisso é ser seu parceiro estratégico, fornecendo o conhecimento e as ferramentas necessárias para navegar com segurança pelas mudanças que impactam diretamente o futuro dos seus negócios.

O Cenário da Reforma Tributária

Uma Nova Era para o Brasil

O Brasil testemunha um dos marcos mais significativos de sua história econômica recente: A consolidação da reforma tributária, aprovada pela Emenda Constitucional nº 132/2023 e Lei Complementar 214/2025)

Mais do que uma alteração legislativa, trata-se de um movimento ambicioso e essencial para modernizar o sistema tributário nacional. Seus objetivos são claros e transformadores: simplificar a complexa teia de tributos sobre o consumo, eliminar a cumulatividade que onera as cadeias produtivas e consolidar o princípio do destino, promovendo maior justiça fiscal e competitividade entre os estados.

Essa reforma representa um divisor de águas, prometendo um ambiente de negócios mais transparente, com menos burocracia e maior previsibilidade, aspectos cruciais para o crescimento sustentável da economia brasileira.



Por Que Esta Cartilha?

Seu Guia Essencial em Tempos de Mudança

Com a magnitude e o alcance da Reforma Tributária, surge a necessidade imperativa de compreendê-la em profundidade. Esta cartilha foi cuidadosamente elaborada para ser seu guia prático, desmistificando os principais impactos dessa legislação e, mais importante, revelando as oportunidades que surgem em meio a esse novo panorama.

Nosso objetivo é capacitá-lo a analisar as implicações para o seu setor, seu modelo de negócio e suas operações, permitindo que você se adapte proativamente e se posicione de forma estratégica. Entender as mudanças não é apenas uma questão de conformidade, mas uma vantagem competitiva inestimável.

A Preparação Antecipada é a Chave para o Sucesso

A complexidade e o cronograma de implementação da Reforma Tributária exigem atenção e planejamento imediatos. O momento de agir é agora.

Acreditamos firmemente que a preparação antecipada, o entendimento das novas regras e a revisão de suas estratégias fiscais e operacionais são cruciais para transformar desafios em crescimento e inovar em um mercado em constante evolução. Convidamos você a explorar as páginas seguintes e a se munir do conhecimento necessário para fazer da Reforma Tributária um vetor de prosperidade para o seu negócio.



2.1. Educação: o que muda com a Reforma?



O setor educacional no Brasil hoje

O setor de educação opera em um ambiente tributário complexo, com incidência de tributos federais (PIS, COFINS, IRPJ, CSLL), municipais (ISS) e regras específicas para instituições sem fins lucrativos.

Instituições filantrópicas e sem fins lucrativos podem ter imunidade tributária, desde que cumpram requisitos legais. Já cursos livres e extracurriculares não são considerados educação formal e, por isso, não têm acesso aos mesmos benefícios.



A Reforma Tributária traz novas regras, mas mantém a proteção a instituições educacionais sem fins lucrativos.



Como será a tributação da educação após a reforma?

- Instituições privadas:** terão alíquota reduzida em 60%, mantendo carga tributária próxima à atual.
- Filantrópicas:** imunidade mantida e ampliada para CBS e IBS.
- Sem fins lucrativos:** imunidade estendida à CBS e eliminação do PIS sobre a folha.
- Simplex Nacional:** regras mantidas.

Referência	Regra Atual	Pós-Reforma (LCP214/2025)	Critério
Tributos sobre receita	PIS/COFINS (3,65% ou 9,25%) + ISS (2% a 5%)	CBS + IBS com redução de 60% → alíquota efetiva ~8,7%	Art. 129 e Anexo II
Imunidade (sem fins lucrativos)	Prevista na CF e CTN	Mantida e ampliada	Art. 9º, III
ProUni	Isenção de IRPJ, CSLL, PIS e COFINS	Isenção da CBS proporcional às bolsas	Art. 308
Cursos livres	Tributação integral	Sem redução de alíquota	Fora do Anexo II
ICTs sem fins lucrativos	Isonções isoladas	Isonção integral de IBS e CBS	Art. 156
Obrigações acessórias	NFS-e municipal + EFD-Contribuições	NFS-e nacional + escrituração unificada	Adaptação de sistemas

Impactos e recomendações para o setor educacional



Instituições privadas: atenção à alíquota efetiva do novo IVA Dual.

Sem fins lucrativos: reforçar conformidade com requisitos legais.

Públicas: impacto indireto via redistribuição de recursos.
Parcerias público-privadas: imunidades para doações públicas facilitam cooperação.

Tecnologia educacional: incentivos estimulam ensino digital.

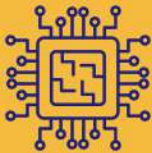
Como se preparar:

- ✓ Revisar estrutura tributária e contábil
- ✓ Garantir conformidade com regras de imunidade
- ✓ Acompanhar regulamentações complementares

2.2. Tecnologia: inovação e tributação no novo modelo

Como é tributado o setor de tecnologia hoje?

O setor de tecnologia enfrenta um sistema fragmentado, com incidência de tributos federais (PIS, COFINS, IRPJ, CSLL, IPI), estaduais (ICMS) e municipais (ISS). Há disputas sobre a natureza jurídica de softwares e incentivos isolados para P&D.



A Reforma Tributária traz simplificação e crédito amplo para o setor mais inovador da economia.



O que muda com a Reforma Tributária?

- CBS e IBS substituem tributos cumulativos.
- Não-cumulatividade plena: créditos sobre insumos e infraestrutura.
- Reduções de 60% a 100% para serviços estratégicos (cibersegurança, exportação, P&D).
- Simples Nacional: possibilidade de recolhimento separado de CBS/IBS com direito a crédito.

Referência	Regra Atual	Pós-Reforma (LCP214/2025)	Critério
Receita de serviços	PIS/COFINS IS/COFINS + ISS	CBS + IBS com redução de 60% para serviços estratégicos	Art. 142
Créditos tributários	Limitados	Crédito amplo sobre insumos e serviços	Ganho operacional
Cibersegurança	Tributação normal	Redução de 60% se atender critérios	Estímulo à soberania
P&D (ICTs)	Convênios isolados	Sem redução de alíquota	Fora do Anexo II
ICTs sem fins lucrativos	Isonções isoladas	Isonção integral de IBS e CBS	Art. 156
Obrigações acessórias	Fragmentadas	Escrituração unificada	Simplificação

Impactos e recomendações para o setor de tecnologia



Empresas digitais: apuração simplificada e possibilidade de redução de carga.

Exportadoras e P&D: benefícios diretos com isenções e créditos.

Simples Nacional: avaliar melhor regime de recolhimento.

Como se preparar:

- Reavaliar estrutura fiscal e operacional
- Investir em tecnologia e compliance
- Capacitar equipes e revisar contratos
- Aproveitar incentivos e regimes diferenciado

A close-up photograph of a person's hands writing in a spiral-bound notebook on a wooden desk. The person is using a black pen. In the foreground, a black computer mouse is visible on the left, and the corner of a silver laptop is on the right. The background is slightly blurred, showing a person's arm and hand resting on the desk. The overall scene suggests a professional or academic setting.

Conclusão e Ações Recomendadas

Educação e
Tecnologia na
Reforma: riscos,
oportunidades e
como se preparar

3.1. Oportunidades para os setores de Educação e Tecnologia

A Reforma Tributária representa uma mudança profunda no sistema de consumo brasileiro. Para os setores de educação e tecnologia, ela traz simplificação, ampliação de créditos, segurança jurídica e incentivos específicos.



3.2. Pontos de atenção e riscos

Apesar dos avanços, é essencial que instituições e empresas estejam atentas a possíveis desafios:



Aumento de carga para instituições privadas sem imunidade

Necessidade de adaptação de sistemas e processos

Revisão de contratos e cláusulas comerciais

Convivência entre regimes até 2033 exige planejamento

Possível impacto indireto em instituições públicas via redistribuição de recursos



Checklist de Ações Imediatas

- ✓ **Mapeie os impactos financeiros:** Simule a nova carga tributária com base nas alíquotas estimadas e redutores aplicáveis.
- ✓ **Revise sua estrutura tributária e contábil:** Garanta conformidade com os critérios de imunidade e aproveitamento de créditos.
- ✓ **Atualize seus sistemas fiscais e operacionais:** Prepare ERPs e softwares para lidar com novos tributos e obrigações acessórias.
- ✓ **Capacite suas equipes:** Treine os times de contabilidade, jurídico, TI e gestão para a transição.
- ✓ **Acompanhe a regulamentação complementar:** Monitore decretos, leis e instruções normativas que detalharão a aplicação prática da reforma.



Mapah ao seu lado

Conte com a Mapah para transformar a complexidade da reforma em soluções práticas e estratégicas para o seu negócio.








3.5. Sobre a Iniciativa Mapah Conecta



O **Mapah Conecta** é mais do que um programa — é o reflexo do compromisso da Mapah em preparar seus clientes e equipe para os desafios e oportunidades da nova realidade tributária.

Como a Mapah pode ajudar

-  Consultoria Tributária Estratégica
-  Planejamento Tributário
-  Diagnóstico e Adequação de Processos
-  Treinamento e Capacitação
-  Serviços Contábeis e Fiscais



[Fale com um especialista da Mapah](#)

Canais de contato

-  Site: www.mapah.com.br
-  E-mail: contato@mapah.com.br
-  Telefone: (62) 3954-4001
- @ Redes Sociais: [@grupomaph](#)